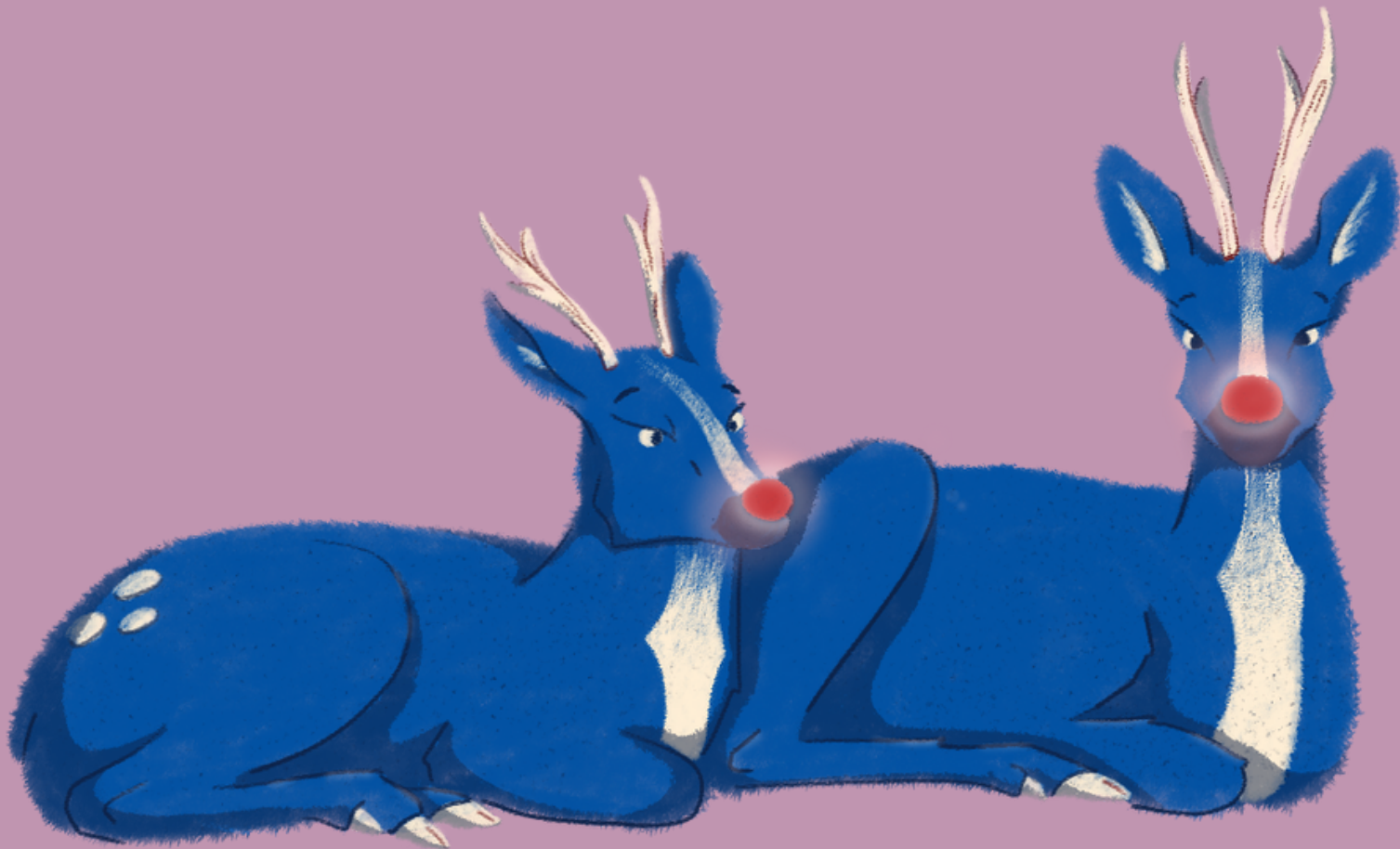


TROUSSE

DU TEMPS DES FÊTES!



Quand faire les tests de
dépistage?

Vous avez eu une ou plusieurs relations sexuelles comportant un risque de contracter une ITSS et vous voulez aller passer un test de dépistage ?

Connaissez-vous la période fenêtre ?

La période fenêtre est la durée entre le moment de la transmission d'une infection et le moment où le dépistage pourrait rendre un résultat positif ou négatif fiable.

Avant de faire un dépistage, il est toujours important de tenir compte de cette période d'incubation.

La durée des périodes d'incubation selon les ITSS

	Période minimum	Période optimale (résultat fiable)
Chlamydia	48 heures	14 jours
Gonorrhée	48 heures	7 jours
Syphilis	-	3 mois
VPH	1 à 8 mois	Possibilité de plusieurs années
Herpès	8 semaines	12 semaines
VIH	8 semaines	12 semaines

Il est recommandé d'intégrer le dépistage des ITSS dans votre routine de santé car c'est une stratégie importante de prévention.

Passer un dépistage d'ITSS au moins une fois par année ou plus selon vos besoins est suggéré.

Visitez notre carte des dépistages pour trouver une clinique de dépistage près de chez vous !